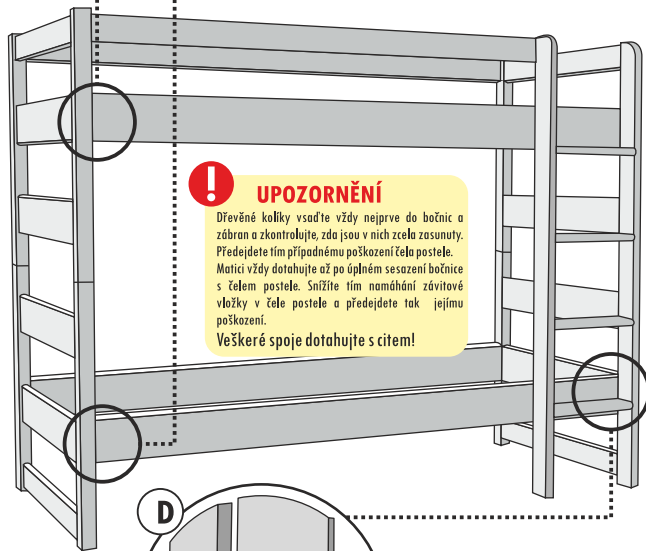


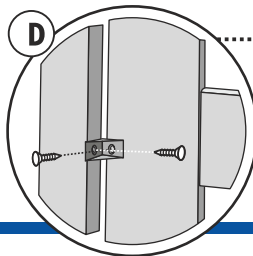
NÁVOD NA MONTÁŽ PATROVÉ POSTELE

Upozornění: Dřevo vlivem vlhkosti a světla mění barvu - tmavne. Toto je přirozená vlastnost dřeva, přírodního materiálu. Sukarost a odlišná barevnost u smrkového i bukového dřeva není vadou dřeva, odlišné barvy jsou přirozený efekt skladby dřeva z různých částí stromu. Dřevo na dřevěných výrobcích má svou přirozenou strukturu. Různé odstíny, drobné nerovnosti nebo mírný hrubší povrch jsou jeho standardní vlastnosti.



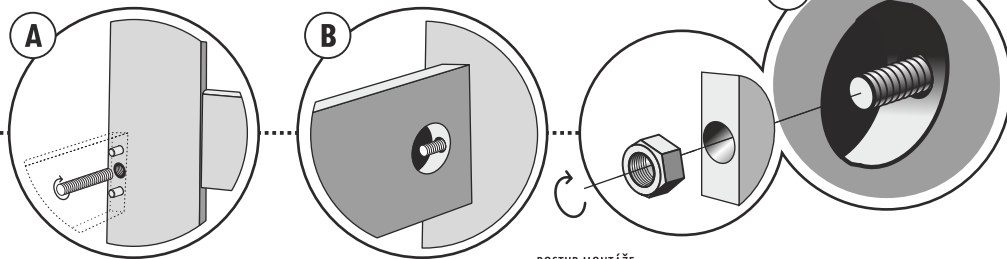
! UPOZORNĚNÍ

Dřevěné kolíky vsadte vždy nejprve do bočnic a zkontrolujte, zda jsou v nich zcela zasunuty. Předejte tím případnému poškození čela postele. Matice vždy dotahujte až po úplném sesazení bovnice s čelem postele. Snížíte tím namáhání závitové vložky v čele postele a předejete tak jejímu poškození. Veškeré spoje dotahujte s citem!



postel LIBOR HORNÍ SPÁNÍ

U postele bez spodní bovnice (**LIBOR HS**) je nutno žebřík upevnit k čelu postele dvěma vruty za pomoci přiloženého plastového držáku.



POSTUP MONTÁŽE

Návod k sestavení postelí LIBOR PATROVÝ, PATRIK

1. našroubujte 8 závitových tyčí do obou čel postele
2. nasuňte bovnice k čelům na závitové tyče a zároveň nasad'te, s použitím dřevěných kolíků, horní zadní zábranu. Kolíky nasazujte vždy napřed do bovnice (zábrany) - zabráníte tím poškození čela při dotahování matice (protlačení kolíků skrz čelo).
3. na závitovou tyč nasad'te hliníkový půlměsíc, poté podložku a našroubujte matici
4. dotáhněte matici klíčem aby pevně přitáhly bovnice k čelům
5. Složte žebřík - kolíky vsunujte do nášlapů žebříku a za použití gumové paličky lehce nasad'te do bovnice žebříku. Zaoblené hrany bovnice patří nahoru. Po nasazení nášlapů do jedné bovnice, nasad'te druhou bovnici
6. Žebřík připevněte pomocí vrutů přes bovnice postele na pravou nebo levou stranu postele (dle výběru). Pomocí kolíků nasad'te přední horní zábranu do čela a přišroubujte ji do zadní hrany bovnice žebříku

Postel **PATRIK** umožňuje rozdělení čela a tím vytvoření dvou samostatných jednolůžkových postelí.